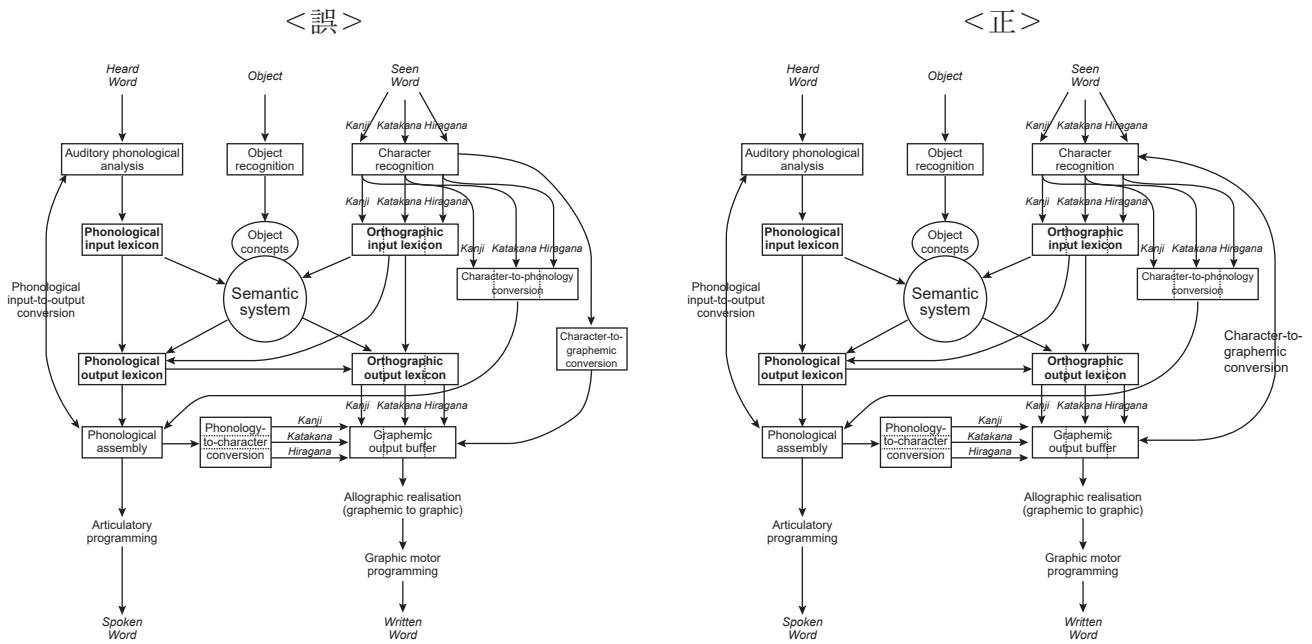


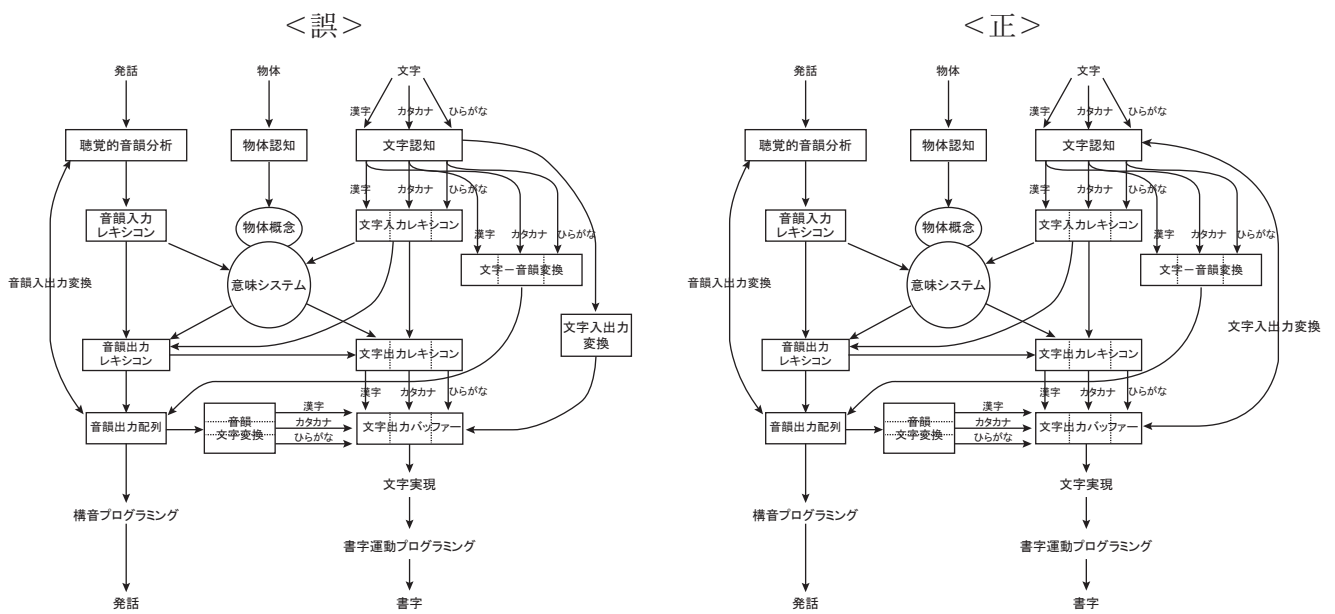
本書にて、下記の通り誤りがありました、お詫びして訂正いたします。

なお以下の図は、情報処理モデル自体を変更したわけではなく、英語版モデルを基に日本語用に検討し作図した際に矢印を入れ忘れたという単純なエラーで、SALA 失語症検査の結果解釈に直接の影響はありません。

5 頁 図 (右上部分)



31 頁 図 (右上部分)



この変更に伴い、第3章 (pp. 60~146) の挿入図にもそれぞれ同様の訂正が生じます。

頁	行目	<誤>	<正>
29	9行目	神経言語学的処理	心理言語学的処理
33	下から6行目	形容詞	形容詞と動詞
38	11行目	音韻対応	音素対応
40	下から14行目	表層性失語	表層性失読
44	15行目	意味からの入力	意味への入力
44	15行目	あるいは出力の	あるいは意味からの出力の
72	16行目	聴覚提示	聴覚呈示
90	下から7行目	VC16 類似性判断 (視覚呈示)	VC16 名詞の類似性判断 (視覚呈示)
92	10行目	VC5	AC5
92	19行目	AC4	VC14
114	5行目	PR24 呼称 (モーラ数)	PR24 呼称II (モーラ数)
130	下から1行目	数字	数詞
134	下から2行目	VC14 名詞の視覚的理解	VC14 名詞の読解
136	5行目	PR24 呼称 (モーラ数)	PR24 呼称II (モーラ数)
136	5行目		「PR25 書称II (表記タイプ×モーラ数)」 {「PR24 呼称II (モーラ数)」の次に挿入}
136	5~6行目	「OR35 単語の音読II (表記タイプ×モーラ数)」	{削除}
136	下から8行目	OR36 単語の音読III (一貫性)	OR36 単語の音読III-漢字 (一貫性)
136	下から5行目	VC14 名詞の視覚的理解	VC14 名詞の読解
138	下から2行目	VC14 名詞の視覚的理解	VC14 名詞の読解
144	5行目	PR24 呼称 (モーラ数)	PR24 呼称II (モーラ数)
144	5行目		「PR25 書称II (表記タイプ×モーラ数)」 {「PR24 呼称II (モーラ数)」の次に挿入}
144	6行目	「D39 単語の書取II (表記タイプ×モーラ数)」	{削除}
165	下から8行目	81	80

記録用紙の一部訂正は、出版社 web 上に掲載しております。次回の本書改訂版作成時には、以上の訂正を含め、翻訳の改善も一部行う予定です。本件に関する質問等ありましたら、出版社までご連絡お願いいたします。