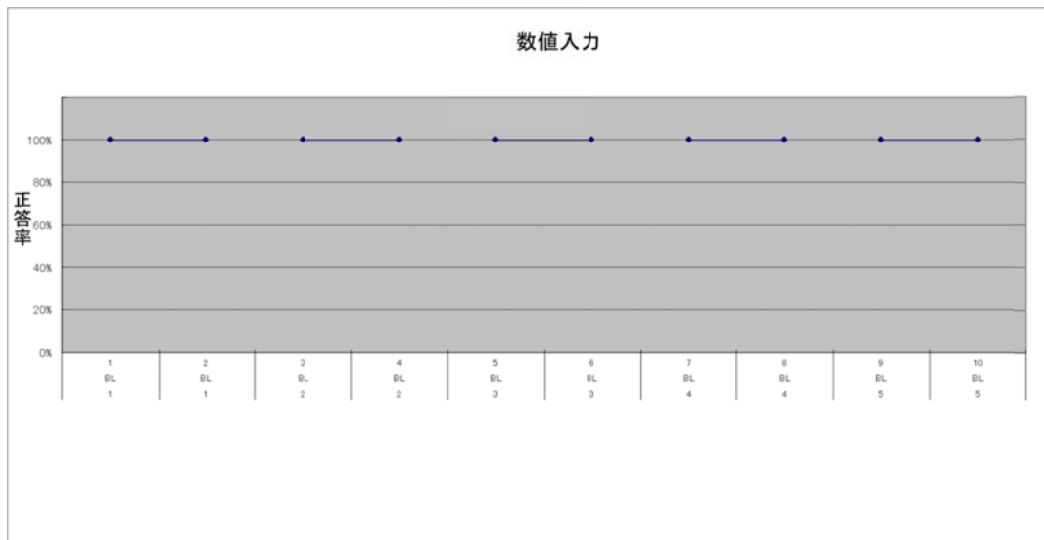


別添資料

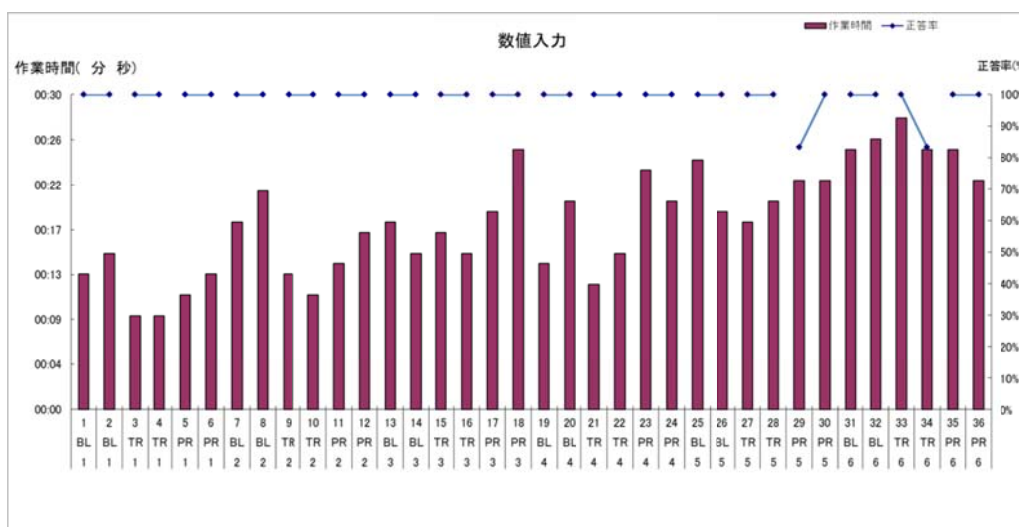
## OWork Ver.3.0 のグラフ機能の改良点について

◎従来の「OWork Ver. 3.0」のグラフ機能



正答率のみが折れ線グラフで表示されます。

◎今回の改良後のグラフ機能



正答率は折れ線グラフで、作業時間は棒グラフで表示されます。

ただし、古いバージョンの OWork で実施したデータをインポートしても、改良後のグラフでは表示されず、改良前の正答率グラフの表示となります。

◎「OWork Ver. 3.0」インストール時の留意点

ユーザー設定しているパソコンに「OWork Ver. 3.0」をインストールする際には、管理者権限でログインする必要があります。管理者権限でログインしていない状態でインストールを行うと、訓練者登録ができなくなる、プロフェッショナルモードの利用ができなくなる等の不具合が発生しますので、ご留意願います。